



CÔNG TY TNHH CÔNG NGHỆ MINH CHÂU

TUYÊN TRUYỀN, NHẬN RỘNG

MÔ HÌNH SỬ DỤNG HỆ THỐNG MÁY TÁCH PHÂN
DI ĐỘNG ĐỂ XỬ LÝ CHẤT THẢI CHĂN NUÔI LÀM
NGUYÊN LIỆU SẢN XUẤT PHÂN BÓN HỮU CƠ
QUY MÔ NHÓM HỘ CHO BẮC GIANG



THÂN THIỆN MÔI TRƯỜNG



TÁI SỬ DỤNG NGUỒN THẢI



TIẾT KIỆM CHI PHÍ

Địa chỉ: 787 Trương Định, Hoàng Mai, Hà Nội

Tel: (84 24) 364 22671/39950956

Email: info@mctech.com.vn

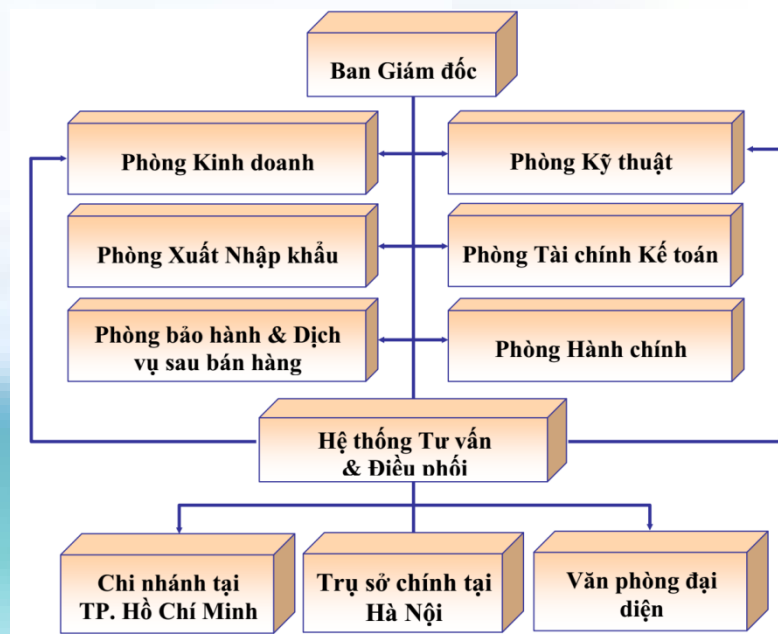
Fax: (84 24) 364 22864

<http://www.mctech.com.vn>

♣ Thành lập từ năm: 2005

♣ Lĩnh vực hoạt động:

- *Xử lý nước thải Trang trại, Công nghiệp, sinh hoạt, Y tế*
- *Lò đốt rác thải (y tế, công nghiệp, sinh hoạt)*
- *Máy tách ép phân lợn, gà, bò*
- *Dây truyền sản xuất phân vi sinh dạng rắn và dạng lỏng*
- *Kinh doanh các thiết bị phục vụ sản xuất nông nghiệp: trang trại rau củ quả, trang trại chăn nuôi, trang trại thủy hải sản*



CÁC VẤN ĐỀ CHÍNH

- TẠI SAO PHẢI DÙNG HỆ THỐNG MÁY TÁCH PHÂN ?
- DÙNG HỆ THỐNG MÁY TÁCH PHÂN DI ĐỘNG NHƯ THẾ NÀO?
- XỬ LÝ CÁC SẢN PHẨM CỦA MÁY TÁCH PHÂN
- ĐÁNH GIÁ HIỆU QUẢ CỦA MÁY TÁCH PHÂN DI ĐỘNG?

THỰC TRẠNG CHĂN NUÔI



✓ Toàn quốc:

- Tổng đàn trâu, bò khoảng **8 triệu con** (120 triệu tấn phân thải)
- Tổng đàn heo khoảng **27,3 triệu con** (40,95 triệu tấn phân thải)
- Tổng đàn gia cầm khoảng **386 triệu con** (77,2 triệu tấn phân thải)

✓ Bắc Giang:

- Tổng đàn trâu, bò khoảng **188 nghìn con** (2,8 triệu tấn phân thải)
- Tổng đàn heo khoảng **1,14 triệu con** (1,71 triệu tấn phân thải)
- Tổng đàn gia cầm khoảng **14,9 triệu con** (2,98 triệu tấn phân thải)

Ô NHIỄM MÔI TRƯỜNG DO CHĂN NUÔI

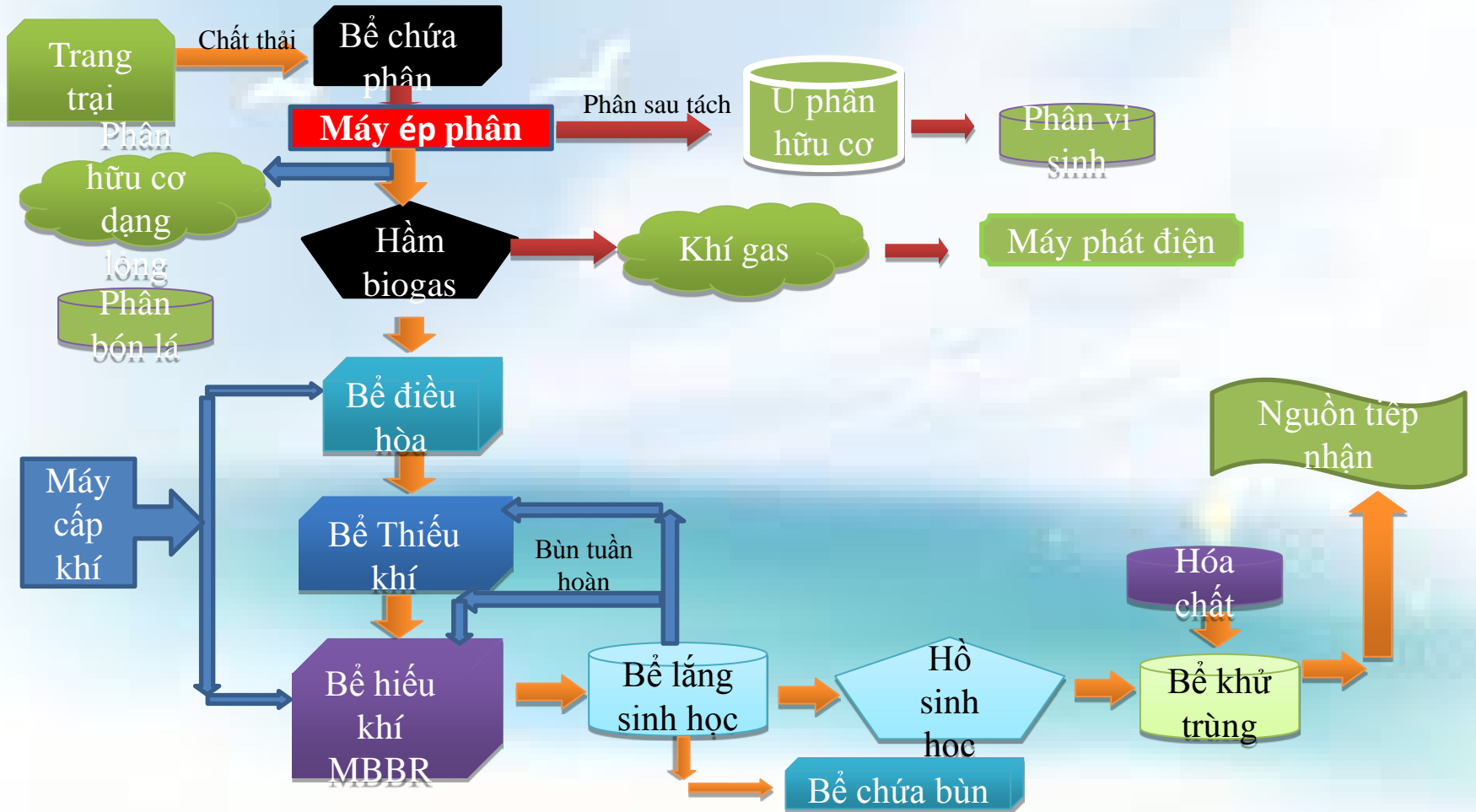
- Gây ô nhiễm không khí
- Ô nhiễm nguồn nước sinh hoạt, trồng trọt
- Thiệt hại cây trồng hoa màu quanh trang trại



NHỮNG KHÓ KHĂN TRONG XỬ LÝ CTCN

- ✓ **LƯỢNG CTCN XẢ RA HÀNG NGÀY LỚN**
- ✓ **THÀNH PHẦN PHÂN KHÔNG ĐỒNG NHẤT: RẪN LỎNG LẤN LỘN**
- ✓ **DIỆN TÍCH DÙNG CHO XỬ LÝ CTCN LỚN**
- ✓ **GIÁ THÀNH ĐỂ XỬ LÝ CTCN CAO**
- ✓ **CHĂN NUÔI KHÔNG TẬP TRUNG**
- ✓ **NHIỀU TRANG TRẠI NHỎ LẺ (< 2000 LỢN)**

MÔ HÌNH XỬ LÝ CHẤT THẢI CHĂN NUÔI



MỤC TIÊU CHUNG MÔ HÌNH

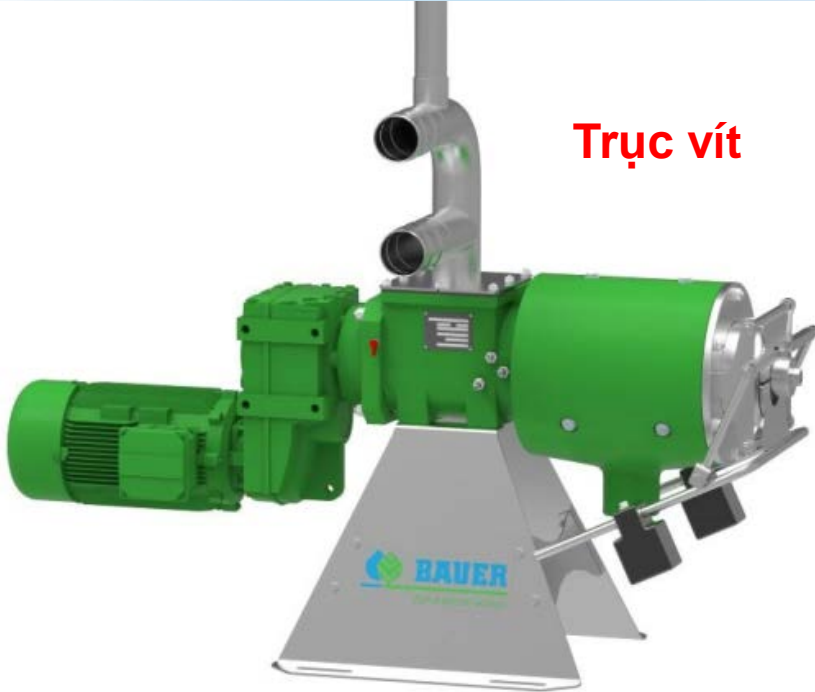
GIẢM THIỂU Ô NHIỄM MÔI TRƯỜNG; GIẢM THIỂU PHÁT THẢI KHÍ NHÀ KÍNH, GÓP PHẦN PHÁT TRIỂN CHĂN NUÔI THEO HƯỚNG BỀN VỮNG

TẬN THU NGUỒN NGUYÊN LIỆU ĐỂ SẢN XUẤT PHÂN HỮU CƠ CHẤT LƯỢNG CAO CHO NÔNG NGHIỆP

TĂNG THU NHẬP CHO CÁC TRANG TRẠI CHĂN NUÔI.

CÁC CÔNG NGHỆ TÁCH PHÂN

Trục vít



Con lăn



Ly tâm



MỘT SỐ LOẠI MÁY TÁCH PHÂN THÔNG DỤNG



CÔNG NGHỆ TÁCH ÉP PHÂN

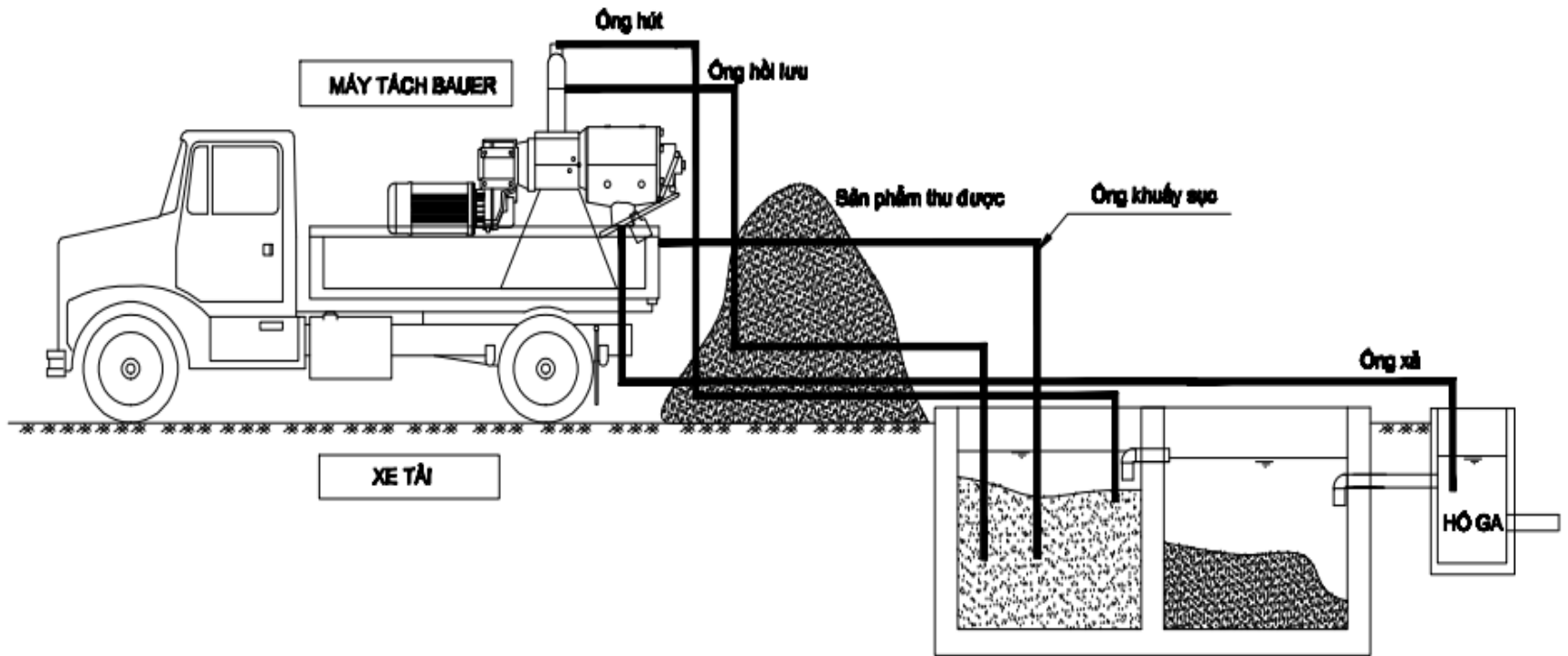
*XỬ LÝ CHẤT THẢI CHĂN NUÔI THÀNH PHÂN BÓN HỮU CƠ
VÌ MỘT THẾ GIỚI XANH*



MÁY TÁCH PHÂN TRỰC VÍT

- Máy tách phân trực vít hoạt động đơn giản
- Giá thành phù hợp với các hộ trang trại quy mô vừa và nhỏ
- Phù hợp với loại hình, phương thức nuôi tại địa phương
- Có tính cơ động cao
- Phiên bản nâng cấp của máy tách phân trực vít là máy tách phân di động

MÁY TÁCH PHÂN DI ĐỘNG



MÁY TÁCH PHÂN DI ĐỘNG

Máy tách/ép phân

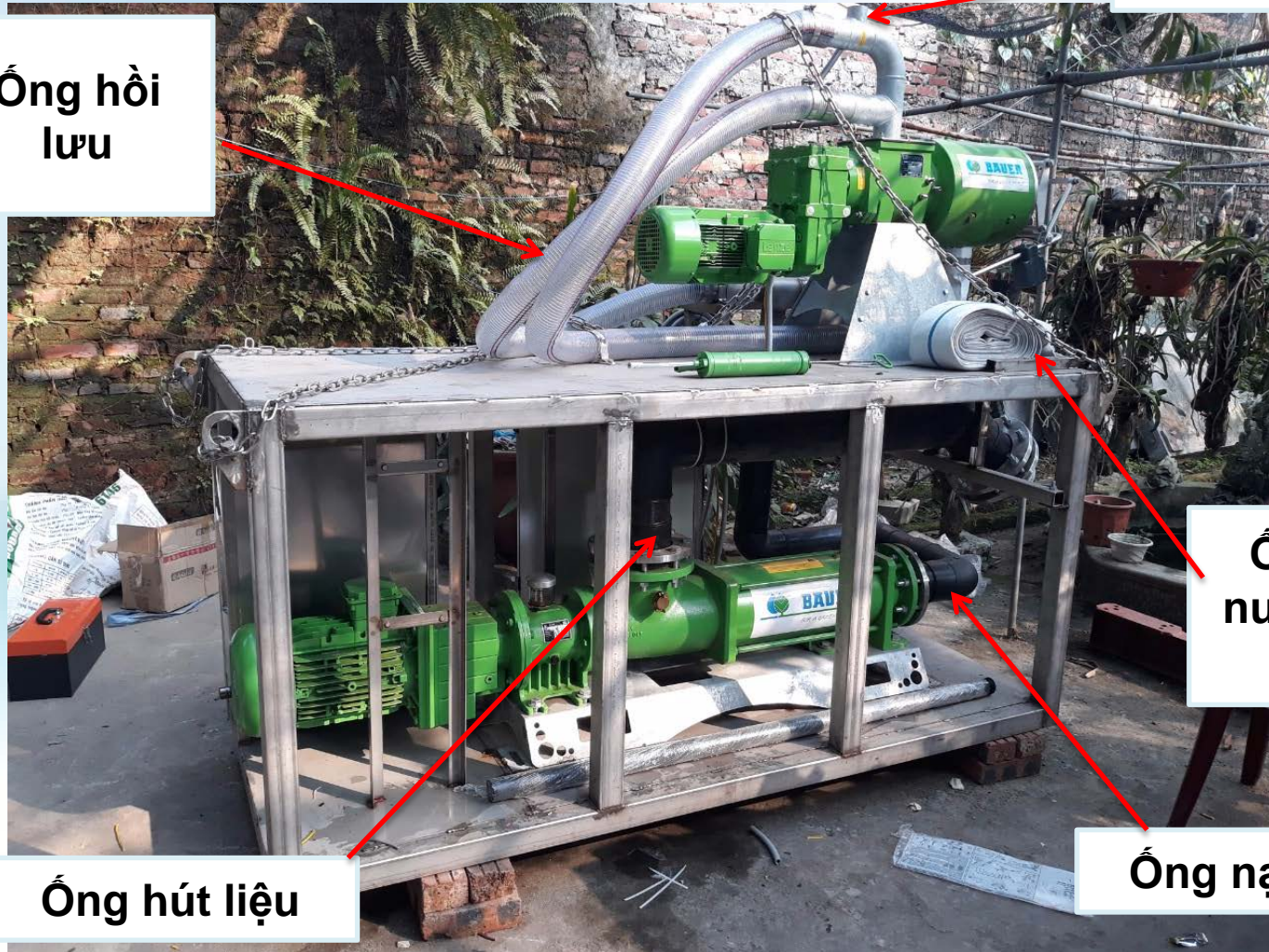


Khuấy thủy lực

Tủ điện điều khiển

Máy bơm hút phân chuyên dụng đặt trên cạp

MÁY TÁCH PHÂN DI ĐỘNG



Ống hồi lưu

Ống thông hơi

Ống xả nước sau ép

Ống hút liệu

Ống nạp liệu

MÁY TÁCH PHÂN DI ĐỘNG

THIẾT BỊ PHẬN CHÍNH

1. Máy ép phân
2. Máy bơm hút phân chuyên dụng đặt nổi
3. Modul khuấy thủy lực
4. Bộ tủ điện điều khiển

THIẾT BỊ PHỤ TRỢ

1. Khung giá
2. Máy phun rửa áp lực cao
3. Bình chứa nước rửa
4. Cầu trục

TÍNH NĂNG VƯỢT TRỘI CỦA MÔ HÌNH TÁCH DI ĐỘNG SO VỚI CỐ ĐỊNH



Có thể hoạt động giống như máy cố định



Xử lý cho nhiều trại có quy mô nhỏ, vừa và lớn => Xử lý môi trường chăn nuôi triệt để



Nhiều trại cùng đầu tư nên chi phí đầu tư ban đầu thấp



**Lượng phân được thu gom về một khu vực
Để tổ chức sản xuất phân**

HIỆU QUẢ MÔ HÌNH MÁY TÁCH PHÂN DI ĐỘNG

Hiệu quả về môi trường

Hiệu quả về kinh tế

Hiệu quả về xã hội

HIỆU QUẢ VỀ MÔI TRƯỜNG



- ✓ Tăng hiệu quả xử lý ô nhiễm môi trường đến các quy mô trang trại vừa và lớn.
- ✓ Giữ lại chất thải rắn giúp cải thiện môi trường đất, nước và không khí.
- ✓ Loại bỏ chất thải rắn khỏi nước thải đưa vào biogas, giúp giảm quá tải áp lực khí tại biogas.
- ✓ Tăng hiệu quả xử lý nước thải chăn nuôi, giảm thiểu phát thải khí nhà kính ra môi trường.

HIỆU QUẢ VỀ MẶT KINH TẾ



Tăng cường hiệu quả sử dụng máy tách phân, rút ngắn thời gian hoàn vốn đầu tư

❖ Tận dụng được phân rắn sau tách ủ làm phân bón hữu cơ bón cho cây trồng hoặc nuôi giun quế làm thức ăn chăn nuôi, tận thu phân giun quế làm phân hữu cơ giàu dinh dưỡng để bón cây tạo ra nguồn thu ổn định thường xuyên cho các trang trại.

❖ Giảm chi phí bơm hút bể chứa, biogas, xử lý nước thải của trang trại.



HIỆU QUẢ VỀ MẶT XÃ HỘI



➤ Thúc đẩy người dân tham gia và xây dựng hệ thống xử lý ô nhiễm môi trường.

➤ Góp phần xây dựng nền nông nghiệp phát triển bền vững, hiệu quả và thân thiện với môi trường

- Giúp hình thành các đội xử lý môi trường chăn nuôi chuyên nghiệp.
- Cung cấp nguồn phân hữu cơ cho nông nghiệp sạch.



MỘT SỐ HÌNH ẢNH VẬN HÀNH MÁY TÁCH PHÂN DI ĐỘNG



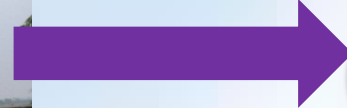
MỘT SỐ HÌNH ẢNH VẬN HÀNH MÁY TÁCH PHÂN DI ĐỘNG



XỬ LÝ PHÂN SAU TÁCH



PHÂN TƯƠI



800.000 – 1.100.000
đồng/tấn

Ủ PHÂN



2.500.000 – 6.000.000
đồng/tấn



LỢI ÍCH CỦA QUÁ TRÌNH Ủ PHÂN

- Tiêu diệt các vi khuẩn gây bệnh, trứng giun, sán, hạt cỏ trong phân tươi
- Biến chất thải chăn nuôi thành nguồn phân hữu cơ chất lượng cao, dễ hấp thụ cho cây trồng
- Khử mùi hôi, hạn chế ruồi muỗi, giảm ô nhiễm môi trường
- Giảm thể tích chất thải tới 40-50%
- Dễ vận chuyển và dễ sử dụng



QUY TRÌNH Ủ PHÂN ĐƠN GIẢN

- 1. Chuẩn bị nguyên liệu ủ**
- 2. Bố trí vị trí, không gian và mặt bằng ủ**
- 3. Chuẩn bị dụng cụ, vật liệu che phủ**
- 4. Tiến hành trộn men và ủ phân**
- 5. Kiểm tra, điều chỉnh đồng ủ**
- 6. Nghiền nhỏ và đóng bao**

(Thời gian ủ từ 28-40 ngày)

YÊU CẦU HẠ TẦNG ĐƠN GIẢN



✓ Cao ráo, thoát nước tốt

✓ Có mái che

✓ Nền đồng ử bằng phẳng



DỤNG CỤ, VẬT LIỆU PHỔ DỤNG

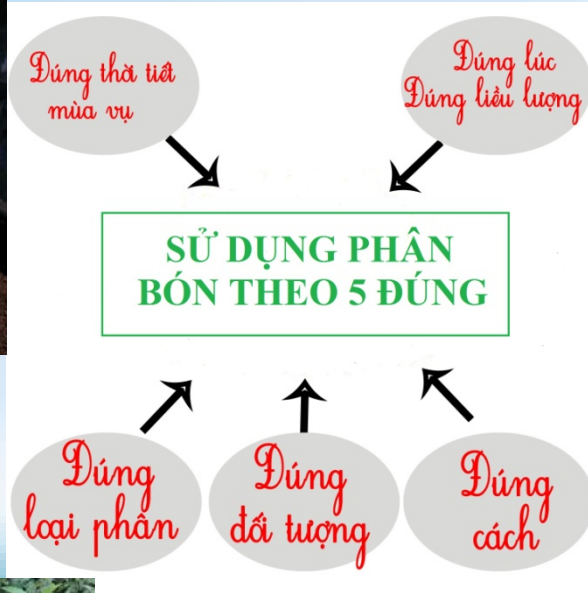
- ✓ Cuốc to bản
- ✓ Xẻng
- ✓ Cào nhiều răng
- ✓ Thùng, xô
- ✓ Bạt che phủ hoặc ni long,....
- ✓ Men vi sinh có sẵn trên thị trường
- ✓ Chất độn rơm rạ, lá cây



SỬ DỤNG PHÂN BÓN HỮU CƠ



SỬ DỤNG PHÂN HỮU CƠ HOẠI MỤC



- Nuôi giun quế làm TACN
- Phân bón hữu cơ



PHÂN RẮN SAU TÁCH

CÔNG NGHỆ MÁY TÁCH ÉP PHÂN

BỂ CHỨA CHẤT THẢI

BƠM

Nước thải



HIỆU QUẢ KINH TẾ CỦA MÁY TÁCH PHÂN DI ĐỘNG

TT	Các chỉ tiêu	Chi phí đầu tư và lợi nhuận (triệu đồng)		
		Nhóm hộ 1 (7.500 con)	Nhóm hộ 2 (11.100 con)	Nhóm hộ 3 (13.500 con)
1	Chi phí đầu tư hệ thống máy ép phân di động	950	950	950
2	Chi phí hàng năm (chi phí vận hành, khấu hao thiết bị, lãi suất ngân hàng, bảo dưỡng)	403	462	472
3	Doanh thu từ bán phân sau tách ép (Giá bán phân 1.050 đ/kg)	690	1.021	1.190
4	Lợi nhuận hàng năm	287	559	718
5	Tỷ suất sinh lời (%)	30,2	58,9	75,6
6	Thời gian hoàn vốn (năm)	3,3	1,7	1,3



CẢM ƠN QUÝ ĐẠI BIỂU ĐÃ LẮNG NGHE